

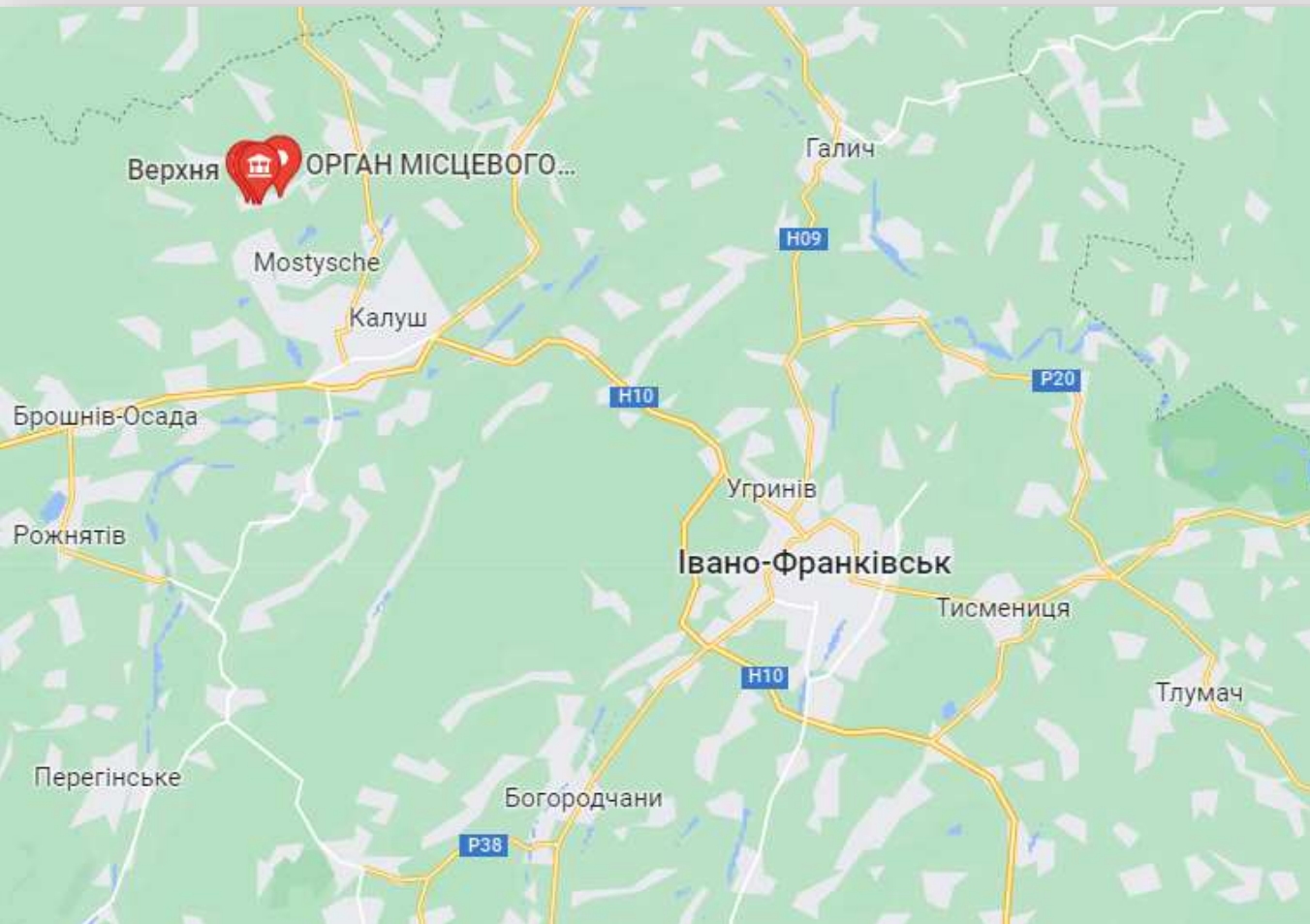
# **ІНВЕСТИЦІЙНИЙ ПАСПОРТ**

**ВЕРХНЯНСЬКА ГРОМАДА  
Івано-Франківська область  
Україна, 2023**





**ВЕРХНЯНСЬКА ГРОМАДА**  
**Івано-Франківська область**  
**Україна, 2023**



## **ЗМІСТ**

## **ЗАГАЛЬНА ІНФОРМАЦІЯ**

### **Фактори інвестиційної привабливості**

- Природні ресурси
- Геолокація
- Інфраструктура для бізнесу
- Культурна спадщина
- Соціальна інфраструктура
- Локальний бізнес
- Інструменти сприяння бізнесу
- Стратегічні документи
- Імідж громади
- Інвестиційні об'єкти

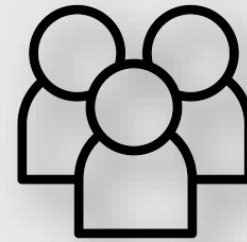
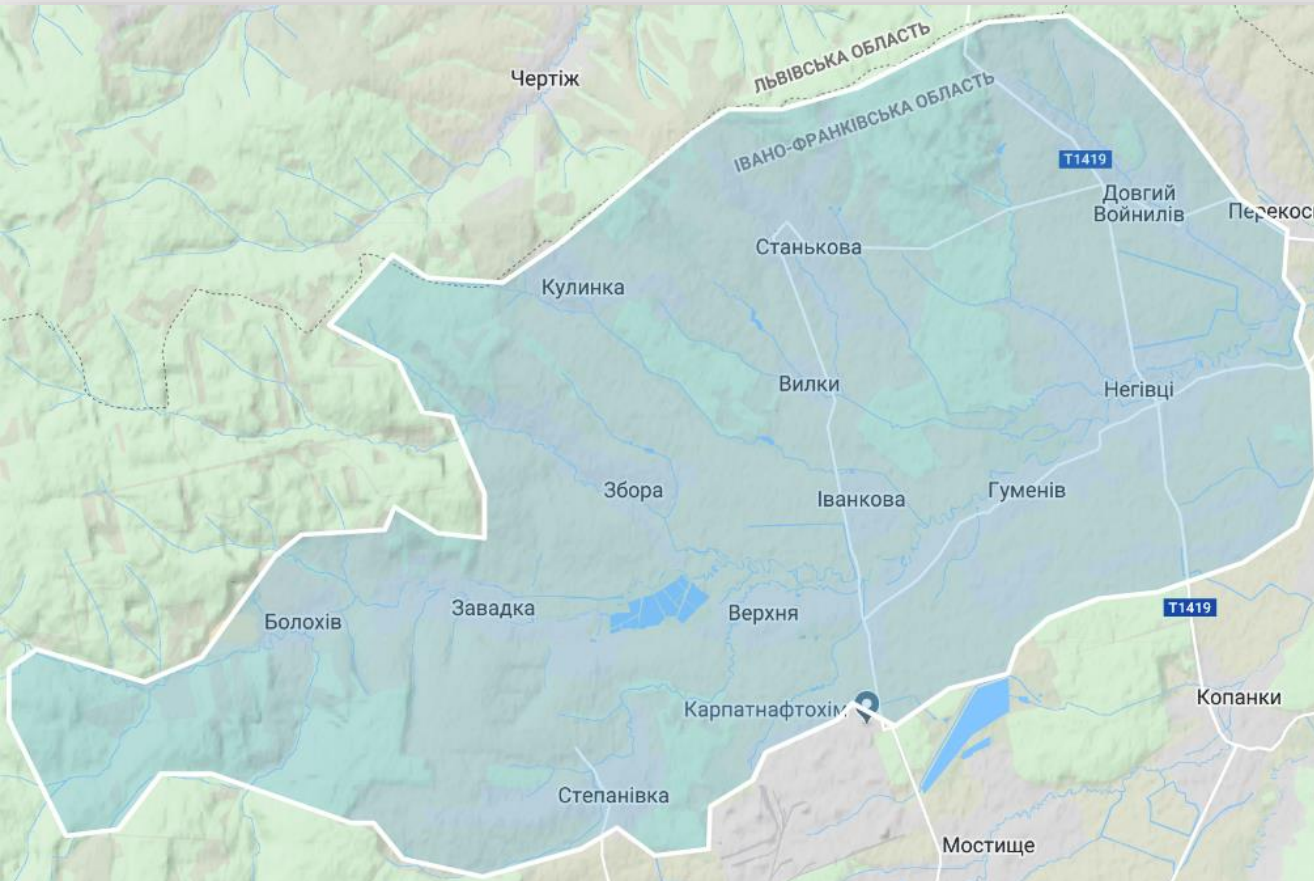
### **Інвестиційні пропозиції**

### **Контакти**



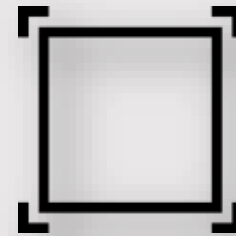
**ВЕРХНЯНСЬКА ГРОМАДА**  
**Івано-Франківська область**  
**Україна, 2023**

**ЗАГАЛЬНА ІНФОРМАЦІЯ**



**10032**

Чисельність населення,  
(тис. осіб)



**140,62**

Площа громади,  
км. кв.



**12**

Населених пунктів



**ВЕРХНЯНСЬКА ГРОМАДА**  
**Івано-Франківська область**  
**Україна, 2023**

**ЗАГАЛЬНА ІНФОРМАЦІЯ**



*Адміністративний центр – село Верхня*

*Відстань від центральної садиби с. Верхня до:*

- *районного центру м. Калуш – 10 км*
- *обласного центру м. Івано-Франківськ – 45 км*

*Відстань від центральної садиби до інших сіл ОТГ:*

- *Верхня - Степанівка - 6 км.*
- *Верхня - Завадка - 5 км.*
- *Верхня - Балахів- 9 км.*
- *Верхня - Збора- 4 км.*
- *Верхня - Кулінка- 8 км.*
- *Верхня - Станькова - 8 км.*
- *Верхня - Вилки - 6 км.*
- *Верхня - Іванкова - 4 км.*
- *Верхня - Довгий Войнилів- 12 км.*
- *Верхня - Негієці - 8 км.*
- *Верхня - Гуменів - 5 км.*



**ВЕРХНЯНСЬКА ГРОМАДА**  
**Івано-Франківська область**  
**Україна, 2023**

**ФАКТОРИ ІНВЕСТИЦІЙНОЇ ПРИВАБЛИВОСТІ**



**ІНВЕСТИЦІЙНІ  
ОБ'ЄКТИ**



**ПРИРОДНІ  
РЕСУРСИ**



**ГЕОЛОКАЦІЯ**



**ІНФРАСТРУКТУРА  
ДЛЯ БІЗНЕСУ**



**КУЛЬТУРНА  
СПАДЩИНА**



**ЛЮДСЬКИЙ  
КАПІТАЛ ТА  
СОЦІАЛЬНА  
ІНФРАСТРУКТУРА**



**ЛОКАЛЬНИЙ  
БІЗНЕС**



**ІНСТРУМЕНТИ  
СПРИЯННЯ  
БІЗНЕСУ**



**СТРАТЕГІЧНІ  
ДОКУМЕНТИ**



**ІМІДЖ  
ГРОМАДИ**

# ПРИРОДНІ РЕСУРСИ

**ВЕРХНЯНСЬКА ГРОМАДА**  
**Івано-Франківська область**  
**Україна, 2023**





## ВЕРХНЯНСЬКА ГРОМАДА Івано-Франківська область Україна, 2023

### ПРИРОДНІ РЕСУРСИ

#### КОРИСНІ КОПАЛИНИ

В селах Станькова, Кулінка є поклади сірки тугоплавкої, а в селах Верхня, Збора, Станькова, Степанівка розташовані свердловини природного газу середнього тиску Кадобнянського родовища.

#### ЛАНДШАФТ ТА ОБ'ЄКТИ ПРИРОДНО-ЗАПОВІДНОГО ФОНДУ

Ліси та лісовкриті площі займають 21 % території ОТГ (2970 га) . В підпорядкуванні ДП «Калуське лісове господарство» в адміністративних межах ОТГ знаходяться 2 лісництва:

- Болохівське;
- Довгойнилівське.

#### ВОДНІ РЕСУРСИ ГРОМАДИ

Водні ресурси Верхнянської ТГ представлені поверхневими та підземними водами. Поверхневі води займають 0,68 % території ОТГ (96,4 га). Загальна довжина рік ТГ складає 25 км. Головною річковою артерією району є р. Болохівка, довжина якої в межах ТГ становить 20 км.

Загальна кількість водних об'єктів представлена 15 ставками (загальною площею 89,0 га)



# ГЕОЛОКАЦІЯ

ВЕРХНЯНЬСЬКА ГРОМАДА  
Івано-Франківська область  
Україна, 2023

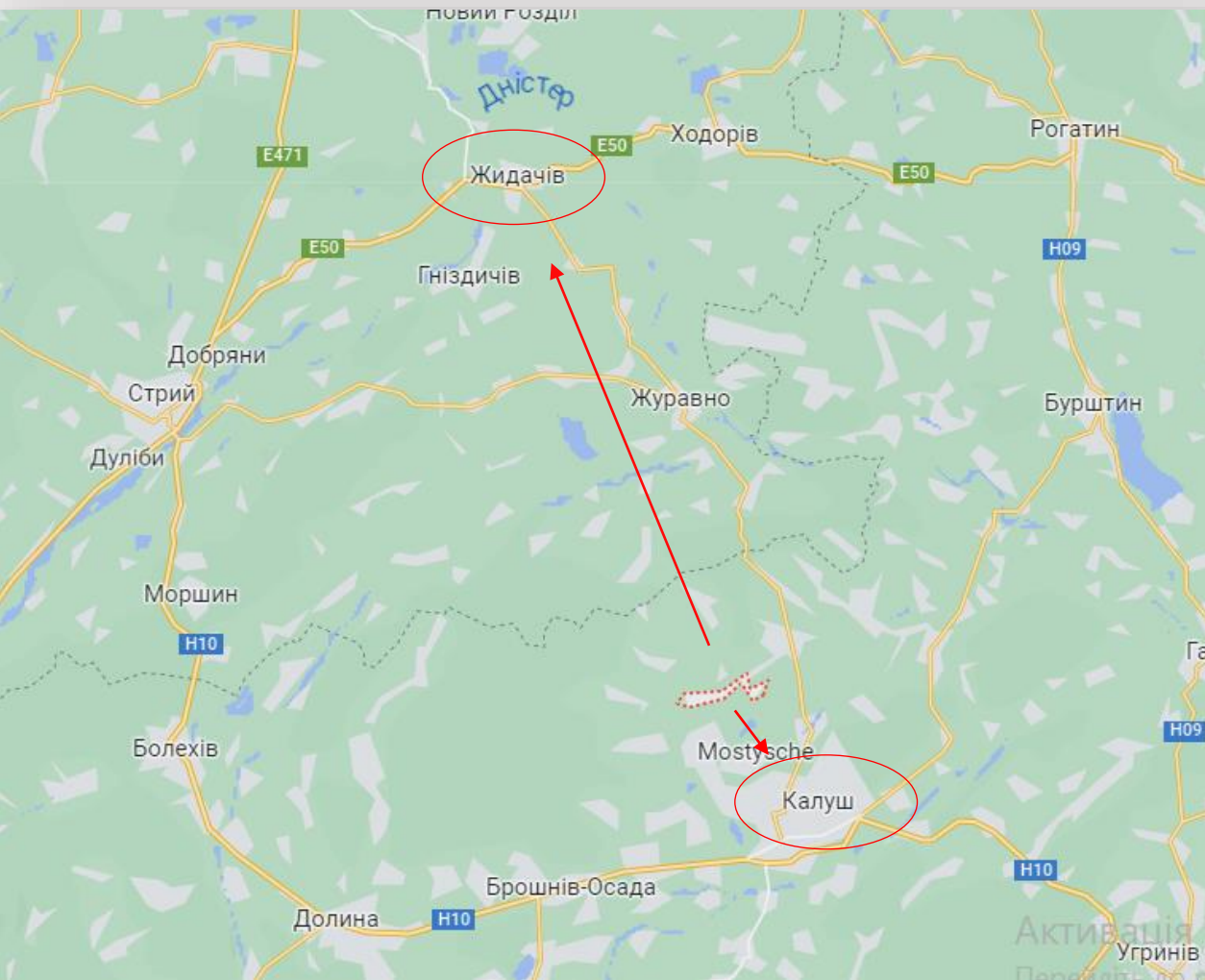






## ВЕРХНЯНСЬКА ГРОМАДА Івано-Франківська область Україна, 2023

## ГЕОЛОКАЦІЯ

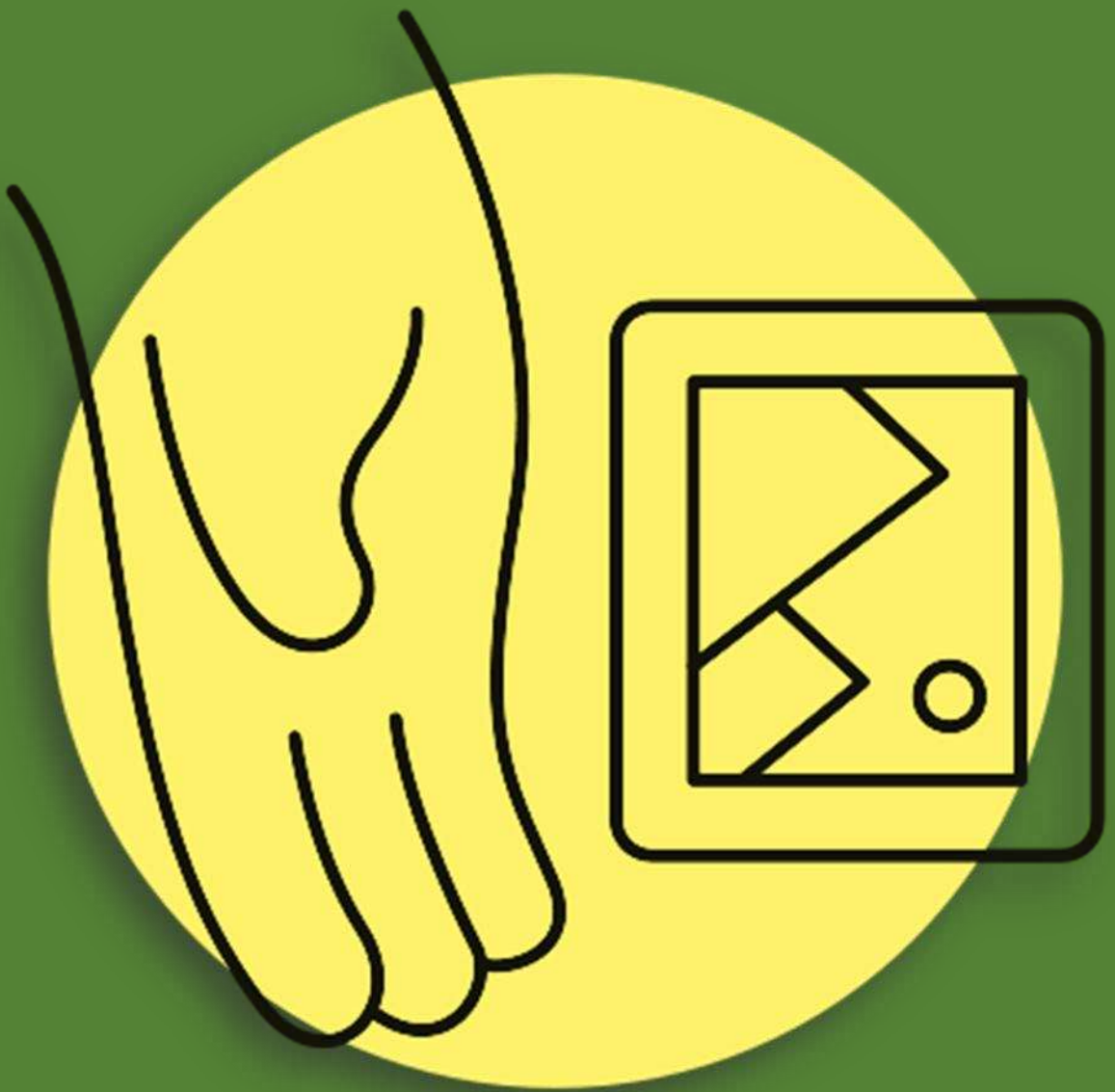


*Верхнянська ОТГ Калуського району розміщена на північному заході Івано-Франківської області.*

ТГ межує на сході з територією м. Калущ, на північному сході та південному заході – населеними пунктами Калуського району, а на заході і півночі – з Жидачівським районом Львівської області.

# КУЛЬТУРНА СПАДЩИНА

ВЕРХНЯНСЬКА ГРОМАДА  
Івано-Франківська область  
Україна, 2023





**ВЕРХНЯНСЬКА ГРОМАДА**  
**Івано-Франківська область**  
**Україна, 2023**

## **КУЛЬТУРНА СПАДЩИНА**

**Духовний, культурний і мистецький осередки**

- церкви
- каплиці
- пам'ятні знаки
- народні доми
- сільські бібліотеки
- художні та аматорські колективи
- музей
- парк культури та відпочинку
- сквер пам'яті минулих літ

**Мережа закладів культури становить 18 установ:**

- 9 Народних домів,
- 9 бібліотек.



**СКВЕР ПАМ'ЯТІ МИНУЛИХ ЛІТ**

# СОЦІАЛЬНА ІНФРАСТРУКТУРА

ВЕРХНЯНСЬКА ГРОМАДА  
Івано-Франківська область  
Україна, 2023





**ВЕРХНЯНСЬКА ГРОМАДА**  
**Івано-Франківська область**  
**Україна, 2023**

## **СОЦІАЛЬНА ІНФРАСТРУКТУРА**

### **МЕДИЦИНА**

Для медичного забезпечення населення та проведення лікувально-профілактичних заходів у ТГ функціонує комунальне некомерційне підприємство «Центр первинної медико-санітарної допомоги», що має в своєму підпорядкуванні:

2 амбулаторії загальної практики сімейної медицини  
8 фельдшерсько-акушерських пунктів





**ВЕРХНЯНСЬКА ГРОМАДА**  
**Івано-Франківська область**  
**Україна, 2023**

## **СОЦІАЛЬНА ІНФРАСТРУКТУРА**

### **ОСВІТА**

**Мережа закладів освіти:**

- 2 ліцеї
- 4 гімназії
- 1 початкова школа
- 2 дошкільні навчальні заклади
- 1 дитяча школа мистецтв



# ЛОКАЛЬНИЙ БІЗНЕС

ВЕРХНЯНСЬКА ГРОМАДА  
Івано-Франківська область  
Україна, 2023





## ВЕРХНЯНСЬКА ГРОМАДА Івано-Франківська область Україна, 2023

### ЛОКАЛЬНИЙ БІЗНЕС

Економічна діяльність громади має аграрно-промисловий характер. На її території зареєстровано **95 об'єктів підприємницької діяльності**. Переважна більшість з них - це малі та середні підприємства, що працюють в основному в сфері торгівлі, харчовій промисловості (м'ясокомбінат, молокозавод, копильня та переробка риби), транспорті, будівельній галузі, послуги (кафе). Крім того, склади, столярні цехи та компанія, що займається вирощуванням лікарських рослин.

#### ДО ОСНОВНИХ ПІДПРИЄМСТВ, ЩО ПРАЦЮЮТЬ НА ТЕРИТОРІЇ ГРОМАДИ, НАЛЕЖАТЬ:

- **ТОВ ІКО ІФ** – цех по переробці м'яса і виготовлення м'ясних виробів «Іванковецькі ковбаси»
- **ПП Шутяк М.Й.** - цех із переробки риби
- **ТОВ «РАЙЗ-ПРИКАРПАТТЯ»** – вирощування сільськогосподарської продукції,
- **ТОВ «Украгромілк»** - кооператив по переробці молочної продукції
- **ТзОВ «Олфрутс-Україна»** – закладка саду, вирощування фруктів, КСП «Рибгосп Завадка»
- **ТзОВ «Збора-інтернаціонал»** і Приватні підприємства по виготовленню столярних виробів та меблів серед яких **ПП Пиць І.Й. та Манич Р.М.**
- **ПП Комар І.В.** – виготовлення дерев'яних еко-іграшок.

На території громади працює також **10 фермерських господарств**: «Зелена», «Володимир», «І. В. Мельника», «Факро», «Фортуна», «Світанок», «Овен», «Нива», «Марія», «Ольвія».

При Верхнянській ТГ функціонує **комунальне підприємство «Верхнянський господар»**, що надає послуги у сфері водопостачання, поводження з твердими побутовими відходами, ремонтні та будівельні роботи в межах ТГ.





# ІНФРАСТРУКТУРА ДЛЯ БІЗНЕСУ

**ВЕРХНЯНЬСЬКА ГРОМАДА**  
**Івано-Франківська область**  
**Україна, 2023**





**ВЕРХНЯНСЬКА ГРОМАДА**  
**Івано-Франківська область**  
**Україна, 2023**

## **ІНФРАСТРУКТУРА ДЛЯ БІЗНЕСУ**



- *Через громаду проходить дорога державного значення Т1419 «Калуш-Миколаїв (8,8 км)».*
- *Протяжність автомобільних доріг загального користування місцевого значення становить 40,4 км, доріг комунальної власності – 97,3 км.*

# ІНСТРУМЕНТИ СПРИЯННЯ БІЗНЕСУ ТА ІМІДЖ ГРОМАДИ

**ВЕРХНЯНСЬКА ГРОМАДА**  
**Івано-Франківська область**  
**Україна, 2023**





## ВЕРХНЯНСЬКА ГРОМАДА Івано-Франківська область Україна, 2023

### ІНСТРУМЕНТИ СПРИЯННЯ БІЗНЕСУ ТА ІМІДЖ ГРОМАДИ

Верхнянська ТГ реалізувала низку проектів за допомогою міжнародних та вітчизняних організацій-партнерів, а саме:



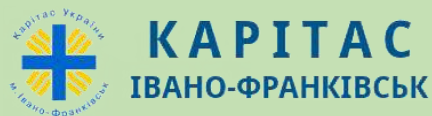
Швейцарсько-український проект



Підтримка децентралізації в Україні



Since 1994



МАККОМ-ГРУП

- Американська програма DOBRE;
- Програма U-LEAD з Європою;
- ПРООН;
- Швейцарсько-український проект DESPRO;
- Дитячий фонд організації об'єднаних націй UNICEF Ukraine;
- ТзОВ «Гудвеллі Україна»;
- ТзОВ «Макком-груп»;
- Благодійний фонд «Карітас - Івано-Франківськ УГКЦ».

# ІНВЕСТИЦІЙНІ ОБ'ЄКТИ

**ВЕРХНЯНСЬКА ГРОМАДА**  
**Івано-Франківська область**  
**Україна, 2023**



## РОЗТАШУВАННЯ ПРИМІЩЕННЯ

GPS локація – 49.151479, 24.299416

Відстань до найближчого обласного центру: 52 км

Населений пункт – Станькова

Адреса будівлі – вул. Галицька

## ХАРАКТЕРИСТИКА БУДІВЛІ

Рік будівництва приміщення/будівлі – 1990

Кількість поверхів будівлі, в якій розміщені вільні виробничі площі – 2

Поверхи, на яких знаходяться вільні виробничі площі (якщо декілька, вкажіть розділяючи комою «,») – 1,2

Загальна площа території/ділянки, на якій розташовані виробничі площі – територія, яка буде використовуватись разом з приміщенням (га) – 1,0

Які основні роботи необхідно виконати для підготовки площі до виробничого процесу – Перекриття будівлі, встановлення вікон, капітальний ремонт приміщень

Орієнтовні терміни для підготовки об'єкту до використання (місяці) – 4 місяці

## ХАРАКТЕРИСТИКА ПРИМІЩЕНЬ

Площа виробничо-складського приміщення в межах одного поверху, БЕЗ урахування офісних та допоміжних приміщень (тис. кв.м.) – 1333,2

Довжина виробничо-складського приміщення (м) – 88,0

Ширина виробничо-складського приміщення (м) – 15,0

Висота виробничо-складського приміщення (м) – 8,0

Площа офісних приміщень (тис. кв.м.) – 0,0

Площа додаткових приміщень (підсобні, побутові, допоміжні тощо), (тис. кв.м.) – 0,0

## ТРАНСПОРТНА ІНФРАСТРУКТУРА

Під'їзна дорога для вантажних автомобілів (опишіть, яке покриття дороги, її ширина) – Гравій, 5 м

Відстань до автодороги державного значення (км) – 8,0

Відстань до найближчої вантажної залізничної станції (км) – 20,0

Відстань до залізничної колії (км) – 20,0

Назва найближчого міжнародного аеропорту – Міжнародний аеропорт "Івано-Франківськ"

Відстань автодорогою до міжнародного аеропорту (км) – 59,0

Відстань до найближчої зупинки громадського транспорту (автобуси, потяги). – 20 м



# ВЕРХНЯНСЬКА ГРОМАДА Івано-Франківська область Україна, 2023

## НЕЖИТЛОВА БУДІВЛЯ В СЕЛІ СТАНЬКОВА



## ІНЖЕНЕРНІ КОМУНІКАЦІЇ

### Газопостачання

Діаметр газопроводу, підведений до будівлі (мм) – 32

### Електропостачання

Резерв підведеної потужності електропостачання (кВт) – 100

На скільки можливе збільшення потужності електропостачання, (кВт) – 50

## МЕРЕЖІ ЗВ'ЯЗКУ

Наявність оптоволоконних мереж – так

Відстань до зовнішнього вузла оптоволоконних мереж, (км) – 0,03

Як забезпечується (чи можливо забезпечити) опалення будівлі – власна газова котельня, власна твердопаливна котельня

## УМОВИ ПЕРЕДАЧІ ІНВЕТОРУ

Оренда, продаж



**ВЕРХНЯНСЬКА ГРОМАДА**  
**Івано-Франківська область**  
**Україна, 2023**



## НЕЖИТЛОВА БУДІВЛЯ В СЕЛІ НЕГІВЦІ

### РОЗТАШУВАННЯ ПРИМІЩЕННЯ

GPS локація будівлі – 49.126685, 24.371579

Відстань до найближчого обласного центру (км) – 44,0

Населений пункт – Негівці

Адреса будівлі – вул Т.Шевченка

Відстань від приміщення/будівлі до центру найближчого населеного пункту (км) – 0,150

### ХАРАКТЕРИСТИКА ПРИМІЩЕНЬ

Площа виробничо-складського приміщення в межах одного поверху, БЕЗ урахування

офісних та допоміжних приміщень (тис. кв.м.) – 375,0

Довжина виробничо-складського приміщення (м) – 25,0

Ширина виробничо-складського приміщення (м) – 15,0

Висота виробничо-складського приміщення (м) – 4,0

Площа додаткових приміщень (підсобні, побутові, допоміжні тощо), (тис. кв.м.) – 300,0

### ХАРАКТЕРИСТИКА БУДІВЛІ

Рік будівництва приміщення/будівлі – 1978

Кількість поверхів будівлі, в якій розміщені вільні виробничі площі – 1

Поверхи, на яких знаходяться вільні виробничі площі – 1

Загальна площа території/ділянки, на якій розташовані виробничі площі – територія, яка буде використовуватись разом з приміщенням (га) – 0,7

Які основні роботи необхідно виконати для підготовки площі до виробничого процесу –

Здійснити капітальний ремонт будівлі

Орієнтовні терміни для підготовки об'єкту до використання – 3 місяці

### ТРАНСПОРТНА ІНФРАСТРУКТУРА

Під'їзна дорога для вантажних автомобілів – асфальт, 6 м

Відстань до автодороги державного значення (км) – 0,150

Відстань до найближчої вантажної залізничної станції (км) – 15,0

Відстань до залізничної колії (км) – 13,0

Назва найближчого міжнародного аеропорту – Міжнародний аеропорт "Івано-Франківськ"

Відстань автодорогою до міжнародного аеропорту (км) – 55,0

Відстань до найближчої зупинки громадського транспорту (автобуси, потяги). – 150 м

### ІНЖЕНЕРНІ КОМУНІКАЦІЇ

#### Газопостачання

Діаметр газопроводу, підведений до будівлі (мм) – 25

#### Електропостачання

Резерв підведеної потужності електропостачання (кВт) – 100

На скільки можливе збільшення потужності електропостачання, (кВт) – 50

### МЕРЕЖІ ЗВ'ЯЗКУ

Наявність оптоволоконних мереж – так

Відстань до зовнішнього вузла оптоволоконних мереж, (км) – 0,02

Як забезпечується (чи можливо забезпечити) опалення будівлі – Електрообігрівачі, власна газова котельня, власна твердопаливна котельня

### УМОВИ ПЕРЕДАЧІ ІНВЕТОРУ

Оренда, продаж



**ВЕРХНЯНСЬКА ГРОМАДА**  
**Івано-Франківська область**  
**Україна, 2023**

## НЕЖИТЛОВЕ ПРИМІЩЕННЯ В СЕЛІ ДОВГИЙ ВОЙНИЛІВ



### РОЗТАШУВАННЯ ПРИМІЩЕННЯ

GPS локація будівлі – 49.157601, 24.373625

Відстань до найближчого обласного центру (км) – 48,0

Населений пункт – Довгий Войнилів

Адреса будівлі – вул. Шевченка, 56

Відстань від приміщення/будівлі до центру найближчого населеного пункту (км) – 0,100

Чисельність населення найближчого населеного пункту (тис. осіб) – 1250

Відстань від приміщення/будівлі до житлової забудови (км) – 0,01

### ХАРАКТЕРИСТИКА ПРИМІЩЕНЬ

Площа виробничо-складського приміщення в межах одного поверху, БЕЗ урахування

офісних та допоміжних приміщень (тис. кв.м.) – 110,0

Довжина виробничо-складського приміщення (м) – 12,0

Ширина виробничо-складського приміщення (м) – 9,0

Висота виробничо-складського приміщення (м) – 3,0

### ХАРАКТЕРИСТИКА БУДІВЛІ

Рік будівництва приміщення/будівлі – 1980

Кількість поверхів будівлі, в якій розміщені вільні виробничі площі – 2

Поверхи, на яких знаходяться вільні виробничі площі – 1

Загальна площа території/ділянки, на якій розташовані виробничі площі – територія, яка буде використовуватись разом з приміщенням (га) – 0,5

Які основні роботи необхідно виконати для підготовки площі до виробничого процесу –

Здійснити поточний ремонт приміщення

Орієнтовні терміни для підготовки об'єкту до використання – 2 місяці

### ТРАНСПОРТНА ІНФРАСТРУКТУРА

Під'їзна дорога для вантажних автомобілів – асфальт, 6 м

Відстань до автодороги державного значення (км) – 0,200

Відстань до найближчої вантажної залізничної станції (км) – 18,0

Відстань до залізничної колії (км) – 16,0

Назва найближчого міжнародного аеропорту – Міжнародний аеропорт "Івано-Франківськ"

Відстань автодорогою до міжнародного аеропорту (км) – 60,0

Відстань до найближчої зупинки громадського транспорту (автобуси, потяги). – 100 м

### ІНЖЕНЕРНІ КОМУНІКАЦІЇ

#### Газопостачання

Резерв підведеної потужності газопостачання (м<sup>3</sup>/год) – 5,0 м<sup>3</sup>/год

Діаметр газопроводу, підведений до будівлі (мм) – 32

#### Електропостачання

Резерв підведеної потужності електропостачання (кВт) – 100

На скільки можливе збільшення потужності електропостачання, (кВт) – 50

### МЕРЕЖІ ЗВ'ЯЗКУ

Наявність оптоволоконних мереж – так

Відстань до зовнішнього вузла оптоволоконних мереж, (км) – 0,01

Як забезпечується (чи можливо забезпечити) опалення будівлі (опишіть) –

Електрообігрівачі, власна газова котельня, власна твердопаливна котельня

### УМОВИ ПЕРЕДАЧІ ІНВЕСТИРУ

Оренда, продаж





# ВЕРХНЯНСЬКА ГРОМАДА

## Івано-Франківська область

### Україна, 2023

## ЗЕМЕЛЬНА ДІЛЯНКА ЗА МЕЖАМИ НАСЕЛЕНОГО ПУНКТУ С. ВЕРХНЯ №1

### РОЗТАШУВАННЯ ДІЛЯНКИ

GPS локація (в десяткових одиницях) – 49.08289, 24.29513  
Відстань до найближчого обласного центру (км) – 40  
Чисельність населення найближчого обласного центру (тис.чол) – 237,686  
Найближчий населений пункт – Верхня  
Загальна площа ділянки, га – 12,6026  
Форма ділянки – прямокутна  
Рельєф ділянки – рівнинний  
Тип ґрунтів – зв'язний  
Сусідні ділянки – промисловість, с/г, житло

### ПРАВОВИЙ СТАТУС

Форма власності – комунальна  
Кадастровий номер – 2622880800:02:002:0094  
Наявність містобудівної документації – можливість розроблення детального плану населеного пункту  
Цільове призначення земельної ділянки – 16.00 землі запасу (земельні ділянки кожної категорії земель, які не надані у власність або користування громадянами чи юридичними особами) 11.02  
Вид використання земельної ділянки – на вибір інвестора

### ТРАНСПОРТНА ТА ІНЖЕНЕРНА ІНФРАСТРУКТУРА

Під'їзна дорога для вантажних автомобілів – асфальт, 8 м.  
Відстань до автодороги державного значення (км) – 8,0  
Відстань до найближчої вантажної залізничної станції (км) – 10,0  
Відстань до залізничної колії (км) – 1,0  
Назва найближчого міжнародного аеропорту Міжнародний аеропорт "Івано-Франківськ"  
Відстань автодорогою до міжнародного аеропорту (км) – 55,0  
Відстань до найближчої річки, км – 0,4  
Відстань до найближчої зупинки громадського транспорту (автобуси, потяги). – 100 м



### Інформація про підведення газотранспортної мережі до ділянки

Відстань до діючого газопроводу (км) – 0,5  
Тиск газу у газопроводі (низький, середній, високий) – високий  
Відстань до діючої газорозподільної станції (ГРС), (км) – 1,5

### Інформація про підведення електричної мережі до ділянки

Відстань до діючої лінії електропередач 6-10 кВ (ЛЕП) (км) – 1,0  
Відстань до діючої лінії електропередач 35-110 кВ (ЛЕП) (км) – 1,0  
Відстань до діючої трансформаторної підстанції, (км) – 0,5

### Водопостачання

Варіанти забезпечення водопостачання на ділянці – водопровід  
Відстань до можливого місця підключення до діючого водопроводу (км) – 0,05  
Діаметр діючого водопроводу (мм) – 100

### Водовідведення (каналізація)

Варіанти забезпечення водовідведення (каналізації) на ділянці – індивідуальне

### Мережі зв'язку

Відстань до оптоволоконних мереж (км) – 0,05



# ВЕРХНЯНСЬКА ГРОМАДА

## Івано-Франківська область

### Україна, 2023

#### РОЗТАШУВАННЯ ДІЛЯНКИ

GPS локація – 49.08436, 24.29996

Відстань до найближчого обласного центру (км) – 40

Найближчий населений пункт – Верхня

Загальна площа ділянки, га – 7,8622

Форма ділянки – прямокутна

Рельєф ділянки – рівнинний

Тип ґрунтів – зв'язний

Сусідні ділянки – Промисловість, с/г, житло

#### ПРАВОВИЙ СТАТУС

Форма власності – комунальна

Кадастровий номер – 2622880800:02:002:0095

Наявність містобудівної документації – можливість розроблення детального плану населеного пункту

Цільове призначення земельної ділянки – 16.00 землі запасу (земельні ділянки кожної категорії земель, які не надані у власність або користування громадянами чи юридичними особами) 11.02

Вид використання земельної ділянки – На вибір інвестора

#### ТРАНСПОРТНА ТА ІНЖЕНЕРНА ІНФРАСТРУКТУРА

Під'їзна дорога для вантажних автомобілів – асфальт, 8 м.

Відстань до автодороги державного значення (км) – 8,0

Відстань до найближчої вантажної залізничної станції (км) – 10,0

Відстань до залізничної колії (км) – 1,0

Назва найближчого міжнародного аеропорту – Міжнародний аеропорт "Івано-Франківськ"

Відстань автодорогою до міжнародного аеропорту (км) – 55,0

Відстань до найближчої річки, км – 0,4

Відстань до найближчої зупинки громадського транспорту (автобуси, потяги). – 100 м

## ЗЕМЕЛЬНА ДІЛЯНКА ЗА МЕЖАМИ НАСЕЛЕНОГО ПУНКТУ С. ВЕРХНЯ №2



#### Інформація про підведення газотранспортної мережі до ділянки

Відстань до діючого газопроводу (км) – 0,5

Тиск газу у газопроводі – високий

Відстань до діючої газорозподільної станції (ГРС), (км) – 1,5

#### Інформація про підведення електричної мережі до ділянки

Відстань до діючої лінії електропередач 6-10 кВ (ЛЕП) (км) – 1,0

Відстань до діючої лінії електропередач 35-110 кВ (ЛЕП) (км) – 1,0

Відстань до діючої трансформаторної підстанції, (км) – 0,5

Напруга на трансформаторній підстанції (кВ), (6/10/35/110/330)

#### Водопостачання

Варіанти забезпечення водопостачання на ділянці – водопровід

Відстань до можливого місця підключення до діючого водопроводу (км) – 0,05

Діаметр діючого водопроводу (мм) – 100

#### Водовідведення (каналізація)

Варіанти забезпечення водовідведення (каналізації) на ділянці – індивідуальне

#### Мережі зв'язку

Відстань до оптоволоконних мереж (км) – 0,05

## РОЗТАШУВАННЯ ДІЛЯНКИ

GPS локація (в десяткових одиницях) – 49.10869, 24.27416

Найближчий населений пункт – Збора

Адреса ділянки – вул.Зборівська

Відстань від ділянки до центру найближчого населеного пункту (км) – 2,3

Чисельність населення найближчого населеного пункту (тис.чол) – 1,550

Відстань від ділянки до житлової забудови (км) – 2,0

Загальна площа ділянки, га – 12,4837

Форма ділянки – багатокутник

Рельєф ділянки – рівнинний

Тип ґрунтів – зв'язний

Сусідні ділянки – сіль/госп

## ПРАВОВИЙ СТАТУС

Форма власності – комунальна

Кадастровий номер – 2622883201:01:003:0174

Наявність містобудівної документації – можливість розроблення детального плану населеного пункту

Цільове призначення земельної ділянки – 14.01 для розміщення, будівництва, експлуатації та обслуговування будівель і споруд об'єктів енергогенеруючих підприємств, установ і організацій

Вид використання земельної ділянки – для будівництва СЕС

Орієнтовна вартість ділянки відповідно до нормативної грошової оцінки (грн./м. кв.) –

3 241 319,09 грн за всю ділянку

Дата проведення оцінки – 2021 рік

## ТРАНСПОРТНА ТА ІНЖЕНЕРНА ІНФРАСТРУКТУРА

Під'їзна дорога для вантажних автомобілів – Асфальт, 8 м.

Відстань до автодороги державного значення (км) – 12,0

Відстань до найближчої вантажної залізничної станції (км) – 15,0

Відстань до залізничної колії (км) – 6,0

Назва найближчого міжнародного аеропорту – Міжнародний аеропорт "Івано-Франківськ"

Відстань автодорогою до міжнародного аеропорту (км) – 58,0

Відстань до найближчої річки, км – 0,4

Відстань до найближчої зупинки громадського транспорту (автобуси, потяги). – 300 м



**ВЕРХНЯНСЬКА ГРОМАДА**  
**Івано-Франківська область**  
**Україна, 2023**

## ЗЕМЕЛЬНА ДІЛЯНКА В УРОЧИЩІ «ЛАСКИ» С. ЗБОРА

### Інформація про підведення газотранспортної мережі до ділянки

Відстань до діючого газопроводу (км) – 1,0

Тиск газу у газопроводі (низький, середній, високий) – середній

Відстань до діючої газорозподільної станції (ГРС), (км) – 3,0

### Інформація про підведення електричної мережі до ділянки

Відстань до діючої лінії електропередач 6-10 кВ (ЛЕП) (км) – 1,0

Відстань до діючої лінії електропередач 35-110 кВ (ЛЕП) (км) – 3,0

Відстань до діючої трансформаторної підстанції, (км) – 0,1

Напруга на трансформаторній підстанції (кВ), (6/10/35/110/330) – 35

### Водопостачання

Варіанти забезпечення водопостачання на ділянці – скважина

Відстань до можливого місця підключення до діючого водопроводу (км) – 1,5

Діаметр діючого водопроводу (мм) – 100

### Водовідведення (каналізація)

Варіанти забезпечення водовідведення (каналізації) на ділянці – індивідуальне

### МЕРЕЖІ ЗВ'ЯЗКУ

Відстань до оптоволоконних мереж (км) – 0,05

## Назва ділянки (довільно) - Земельна ділянка в урочищі «П'ята» с.Болохів (Співоче поле)

GPS локація (в десяткових одиницях) - 49.10751, 24.20133

Область - Івано-Франківська

Відстань до найближчого обласного центру (км) - 51,0

Чисельність населення найближчого обласного центру (тис.чол) - 237,686

Район – Калуський

Загальна площа ділянки, га - 14,0568

Форма ділянки (квадрат, многокутник, смуга, неправильна) – прямокутник

Рельєф ділянки (горбистий, рівнинний, похилий) – похилий

Тип ґрунтів (зв'язний, напівскельний, незв'язний, скельний) - зв'язний

Сусідні ділянки - сіль/госп., ліс

Додаткова інформація - Ділянка планується для туристичних цілей, кемпінгове містечко, проведення фестивалів

Форма власності (державна, комунальна, інше) – комунальна

Кадастровий номер (вказіть за наявності) - 2622882400:04:001:0161

Наявність містобудівної документації - Можливість розроблення детального плану населеного пункту

Цільове призначення земельної ділянки - 16.00 Землі запасу (земельні ділянки кожної категорії земель, які не надані в користування громадянам чи юридичним особам)

Вид використання земельної ділянки - Для рекреаційних, туристичних цілей

Під'їзна дорога для вантажних автомобілів (опишіть, яке покриття дороги, її ширина) - Гравій, 6м

Відстань до автодороги державного значення (км) - 18,0

Відстань до найближчої вантажної залізничної станції (км) - 16,0

Відстань до залізничної колії (км) - 10,0

Назва найближчого міжнародного аеропорту - Міжнародний аеропорт "Івано-Франківськ"

Відстань автодорогою до міжнародного аеропорту (км) - 62,0

Відстань до найближчої річки, км - 0,4

Відстань до найближчої зупинки громадського транспорту (автобуси, потяги). - 500 м



**ВЕРХНЯНСЬКА ГРОМАДА**  
**Івано-Франківська область**  
**Україна, 2023**

## ЗЕМЕЛЬНА ДІЛЯНКА В УРОЧИЩІ «П'ЯТА» С.БОЛОХІВ (СПІВОЧЕ ПОЛЕ)



Відстань до діючого газопроводу (км) - 0,3

Тиск газу у газопроводі (низький, середній, високий) – високий

Відстань до діючої газорозподільної станції (ГРС), (км) - 1,2

Відстань до діючої лінії електропередач 6-10 кВ (ЛЕП) (км) - 0,4

Відстань до діючої лінії електропередач 35-110 кВ (ЛЕП) (км) - 1,5

Відстань до діючої трансформаторної підстанції, (км) - 1,5

Напруга на трансформаторній підстанції (кВ), (6/10/35/110/330) - 35

Варіанти забезпечення водопостачання на ділянці (водопровід, магістральний водопровід, скважина) - скважина

Варіанти забезпечення водовідведення (каналізація) на ділянці (індивідуальне, централізоване) - індивідуальне

Відстань до оптоволоконних мереж (км) – 0,5

GPS локація будівлі (в десяткових одиницях) - 49.095286, 24.239324

Область - Івано-Франківська

Відстань до найближчого обласного центру (км) - 47,0

Чисельність населення найближчого обласного центру (тис.осіб) - 237,686

ТГ – Верхнянська

Населений пункт – Завадка

**Адреса будівлі (згідно з тех.документацією) - вул Шкільна**

Відстань від приміщення/будівлі до центру найближчого населеного пункту (км) - 0,200

Чисельність населення найближчого населеного пункту (тис.осіб) – 1329

Відстань від приміщення/будівлі до житлової забудови (км) - 0,05

Під'їзна дорога для вантажних автомобілів (опишіть, яке покриття дороги, її ширина) - Гравій, 6 м

Відстань до автодороги державного значення (км) - 12,0

Відстань до найближчої вантажної залізничної станції (км) - 12,0

Відстань до залізничної колії (км) (вказіть «0», якщо колія підведена до об'єкту) - 6,0

Назва найближчого міжнародного аеропорту - Міжнародний аеропорт "Івано-Франківськ"

Відстань автодорогою до міжнародного аеропорту (км) - 58,0

Відстань до найближчої зупинки громадського транспорту (автобуси, потяги). - 400 м

Щоденна орієнтовна кількість маршрутів громадського транспорту від найближчої зупинки громадського транспорту (автобуси, потяги). - 12



**ВЕРХНЯНСЬКА ГРОМАДА**  
**Івано-Франківська область**  
**Україна, 2023**

**НЕДОБУДОВАНА ЗОШ**  
**I-II СТ. В С.ЗАВАДКА**

Рік будівництва приміщення/будівлі – 1988

Кількість поверхів будівлі, в якій розміщені вільні виробничі площі – 3

Поверхи, на яких знаходяться вільні виробничі площі (якщо декілька, вкажіть розділяючи комою «,») - 1,2,3

Загальна площа території/ділянки, на якій розташовані виробничі площі – територія, яка буде використовуватись разом з приміщенням (га) - 3,1886

Опишіть можливість забезпечити завантажувально-розвантажувальні операції. Вкажіть кількість воріт в будівлі - Ворота в будівлі відсутні

Технічний стан будівлі (досконалий, добрий, середній, поганий, інше) - Поганий (недобудоване приміщення)

Які основні роботи необхідно виконати для підготовки площі до виробничого процесу (перерахуйте ці роботи і коротко опишіть, що потрібно зробити по кожній з них) - Завершити будівництво та здійснити капітальний ремонт приміщень

Орієнтовні терміни для підготовки об'єкту до використання (місяці) - 6 місяців

Діаметр газопроводу, підведений до будівлі (мм) – 32

Наявність газорозподільного пункту (ГРП) на території об'єкту – так

Наявність оптоволоконних мереж – так

Відстань до зовнішнього вузла оптоволоконних мереж, (км) – 0,2

Як забезпечується (чи можливо забезпечити) опалення будівлі (опишіть) - власна газова котельня, власна твердопаливна котельня

Оренда, постійне користування, продаж, інше (зазначте) – оренда, продаж



Площа виробничо-складського приміщення в межах одного поверху, БЕЗ урахування офісних та допоміжних приміщень (тис. кв.м.) - 1,600

Довжина виробничо-складського приміщення (м) - 80,0

Ширина виробничо-складського приміщення (м) - 70,0

Висота виробничо-складського приміщення (м) - 8,0

Резерв підведеної потужності електропостачання (кВт) (якщо потужність менше 100 кВт – вказати «0») – 100

На скільки можливе збільшення потужності електропостачання, (кВт) – 50

Характеристика електро-трансформаторної підстанції, до якої під'єднана будівля - ТП з чотирма кабельними вводами 10 (6) на два трансформатора потужністю до 2\*630 кВт

Резерв підведеної потужності (мЗ/год) - наявне

GPS локація будівлі (в десяткових одиницях) - 49.097716, 24.188943

Область - Івано-Франківська

Відстань до найближчого обласного центру (км) - 51,0

Чисельність населення найближчого обласного центру (тис.осіб) - 237,686

ТГ – Верхнянська

Населений пункт – Болохів

Адреса будівлі (згідно з тех.документацією) - вул. Болохівська-2

Відстань від приміщення/будівлі до центру найближчого населеного пункту (км) - 0,05

Чисельність населення найближчого населеного пункту (тис.осіб) – 239

Відстань від приміщення/будівлі до житлової забудови (км) - 0,05



## ВЕРХНЯНСЬКА ГРОМАДА Івано-Франківська область Україна, 2023

### ПРИМІЩЕННЯ ФАП З ВИРОБНИЧИМ ПРИМІЩЕННЯМ В С.БОЛОХІВ



Під'їзна дорога для вантажних автомобілів (*опишіть, яке покриття дороги, її ширина*) - Гравій, 6 м

Відстань до автодороги державного значення (км) - 18,0

Відстань до найближчої вантажної залізничної станції (км) - 16,0

Відстань до залізничної колії (км) (вказіть «0», якщо колія підведена до об'єкту) - 10,0

Назва найближчого міжнародного аеропорту - Міжнародний аеропорт "Івано-Франківськ"

Відстань автодорогою до міжнародного аеропорту (км) - 62,0

Відстань до найближчої зупинки громадського транспорту (автобуси, потяги). - 30 м

Щоденна орієнтовна кількість маршрутів громадського транспорту від найближчої зупинки громадського транспорту (автобуси, потяги). - 6

Площа виробничо-складського приміщення в межах одного поверху, БЕЗ урахування офісних та допоміжних приміщень (тис. кв.м.) - 0,200

Довжина виробничо-складського приміщення (м) - 25,0

Ширина виробничо-складського приміщення (м) - 8,0

Висота виробничо-складського приміщення (м) - 4,0

Площа додаткових приміщень (підсобні, побутові, допоміжні тощо), (тис. кв.м.) - 0,03

Рік будівництва приміщення/будівлі – 1985

Кількість поверхів будівлі, в якій розміщені вільні виробничі площі – 1

Поверхи, на яких знаходяться вільні виробничі площі (якщо декілька, вкажіть розділяючи комою «,») – 11

Загальна площа території/ділянки, на якій розташовані виробничі площі - 0,25

Технічний стан будівлі – Середній

Які основні роботи необхідно виконати для підготовки площі до виробничого процесу - Здійснити капітальний ремонт приміщень

Орієнтовні терміни для підготовки об'єкту до використання (місяці) - 3 місяця

Резерв підведеної потужності газопостачання (мЗ/год) – наявне

Діаметр газопроводу, підведений до будівлі (мм) – 25

Резерв підведеної потужності (мЗ/год) – криниця

Наявність оптоволоконних мереж – так

Відстань до зовнішнього вузла оптоволоконних мереж, (км) - 0,02

Як забезпечується (чи можливо забезпечити) опалення будівлі - Власна газова котельня

Оренда, постійне користування, продаж - оренда





## **ВЕРХНЯНСЬКА ГРОМАДА Івано-Франківська область Україна, 2023**

*Наша громада націлена на економічний та соціальний розвиток, створення сприятливого інвестиційного клімату для плідної співпраці з інвесторами та бізнесом.*

*Ми вдячні підприємцям, що працюють на території громади, за створені робочі місця та за спільну працю над добробутом нашої громади. Сьогодні, територія нашої громади відкрита для інвесторів, які прагнуть розвивати свій бізнес. Ми пропонуємо достатній потенціал та можливості для вкладення коштів та отримання прибутку.*

*Основною своєю функцією у сприянні розвитку підприємництва вбачаємо створення сприятливого бізнес-клімату, зручних умов для проживання працівників, надання якісних адміністративних послуг та формування позитивного іміджу нашої громади.*

***Запрошуємо Вас відвідати нашу громаду, довідатися про історичне минуле, долучитися до розбудови її майбутнього.***

*З повагою,  
**голова громади Михайло МАЛІБОРСЬКИЙ***

# КОНТАКТИ

**ВЕРХНЯНСЬКА ГРОМАДА**  
**Івано-Франківська область**  
**Україна, 2023**







**ВЕРХНЯНСЬКА ГРОМАДА**  
**Івано-Франківська область**  
**Україна, 2023**

## **КОНТАКТИ**



**77324, с. Верхня, Калуського району, Івано-Франківської області,  
вул. Шевченка, 72**



**тел.: 0680417680**



**[www.verhnyanskaotg.dosvit.org.ua](http://www.verhnyanskaotg.dosvit.org.ua)**



**verhnya.silskarada@gmail.com**



Інвестиційний паспорт розроблено за підтримки **Агенції**  
**регіонального розвитку Івано-Франківської області, 2023**