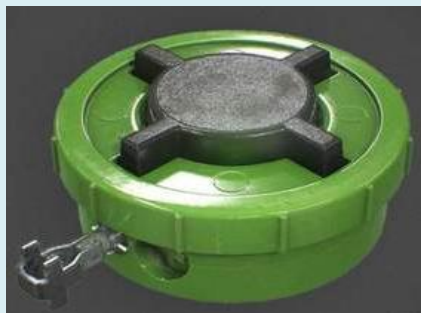




ПАМ'ЯТКА НАСЕЛЕННЮ

Вибухонебезпечні предмети



ПМН-2

- ФУГАСНА ПРОТИПІХОТНА МІНА НАТИСКНОЇ ДІЇ
- КОРПУС ПЛАСТМАСОВИЙ З ДАТЧИКОМ ЦІЛІ У ВИГЛЯДІ ХРЕСТА
- ДІАМЕТР 12 СМ
- СИЛА СПРАЦЮВАННЯ ВІД 5 КГ
- ВСТАНОВЛЮЮТЬСЯ В ҐРУНТАХ АБО НА ПОВЕРХНІ ЗЕМЛІ
- БУВАЮТЬ ЗЕЛЕНОГО ТА КОРИЧНЕВОГО КОЛЬОРІВ

ЗАБОРОНЯЄТЬСЯ ПІДХОДИТИ, ЗРУШУВАТИ З МІСЦЯ!



ПФМ-1 та ПФС-1С

- ФУГАСНА ПРОТИПІХОТНА МІНА НАТИСКНОЇ ДІЇ
- КОРПУС ПЛАСТМАСОВИЙ
- РОЗМІР 11*6*2 см
- СИЛА СПРАЦЮВАННЯ ВІД 5 КГ
- МІНА ДИСТАНЦІЙНОГО МІНУВАННЯ
- МІНИ БУВАЮТЬ ЗЕЛЕНОГО ТА КОРИЧНЕВОГО КОЛЬОРІВ
- МАЄ МЕХАНІЗМ САМОЛІКВІДАЦІЇ

ЗАБОРОНЯЄТЬСЯ ПІДХОДИТИ, ЗРУШУВАТИ З МІСЦЯ!

**МОЖУТЬ ЗУСТРІЧАТИСЯ У МІСЦЯХ НАНЕСЕННЯ УДАРІВ
З СИСТЕМ ЗАЛПОВОГО ВОГНЮ**



ПТМ-3

- КУМУЛЯТИВНО-ФУГАСНА ПРОТИТАНКОВА МІНА
- КОРПУС МЕТАЛЕВИЙ
- МАЄ ЕЛЕКТРОМАГНІТНИЙ ДАТЧИК ЦІЛІ
- РАДІУС СПРАЦЮВАННЯ НЕ МЕНШЕ 3м!
- МАЄ МЕХАНІЗМ САМОЛІКВІДАЦІЇ

**КАТЕГОРИЧНО ЗАБОРОНЯЄТЬСЯ
ПРОВОДИТИ БУДЬ-ЯКІ ДІЇ З МІНОЮ, ПІДХОДИТИ ДО НЕЇ
ТА ВИКОРИСТОВУВАТИ БУДЬ-ЯКІ ЗАСОБИ ЗВ'ЯЗКУ!**

**МОЖУТЬ ЗУСТРІЧАТИСЯ У МІСЦЯХ НАНЕСЕННЯ УДАРІВ
З СИСТЕМ ЗАЛПОВОГО ВОГНЮ**



ОЗМ-72

- ОСКОЛКОВА ПРОТИПІХОТНА МІНА КРУГОВОГО УРАЖЕННЯ
- КОРПУС МЕТАЛЕВИЙ
- МАЄ ДАТЧИКИ ЦІЛІ У ВИГЛЯДІ РОЗТЯЖКИ
- ЗУСИЛЛЯ СПРАЦЮВАННЯ 3,5 кг
- МОЖЕ ВСТАНОВЛЮВАТИСЯ В КЕРОВАНОМУ
ТА НЕ КЕРОВАНОМУ ВИГЛЯДІ!

**КАТЕГОРИЧНО ЗАБОРОНЯЄТЬСЯ ПІДХОДИТИ
ТА ЗРУШУВАТИ З МІСЦЯ МІНУ, А ТАКОЖ
ПРОВОДИТИ БУДЬ-ЯКІ ДІЇ!**



ПОМ-2

- ОСКОЛКОВА ПРОТИПІХОТНА МІНА КРУГОВОГО УРАЖЕННЯ
- КОРПУС МЕТАЛЕВИЙ
- МАЄ 4 ДАТЧИКА ЦІЛІ (РОЗТЯЖКИ)
- ЗУСИЛЛЯ СПРАЦЮВАННЯ 3,5 кг
- МАЄ МЕХАНІЗМ САМОЛІКВІДАЦІЇ

**КАТЕГОРИЧНО ЗАБОРОНЯЄТЬСЯ ПІДХОДИТИ
ТА ЗРУШУВАТИ З МІСЦЯ МІНУ, А ТАКОЖ
ПРОВОДИТИ БУДЬ-ЯКІ ДІЇ!**



ТМ-62М

- ФУГАСНА ПРОТИТАНКОВА МІНА
- КОРПУС МЕТАЛЕВИЙ
- МАЄ ДАТЧИК ЦІЛІ У ВИГЛЯДІ ДИСКУ
- ЗУСИЛЛЯ СПРАЦЮВАННЯ НА ДАТЧИК ЦІЛІ ВІД 120 КГ
- ВСТАНОВЛЮЄТЬСЯ В ҐРУНТИ АБО НА ПОВЕРХНІ ЗЕМЛІ

КАТЕГОРИЧНО ЗАБОРОНЯЄТЬСЯ ПІДХОДИТИ, ЗРУШУВАТИ З МІСЦЯ МІНУ ЧЕРЕЗ НАЯВНІСТЬ МІН-ПАСТОК!



МОН-50

- ОСКОЛКОВА ПРОТИПІХОТНА МІНА НАПРАВЛЕНОЇ ДІЇ
- КОРПУС ПЛАСТМАСОВИЙ
- МАЄ ДАТЧИКИ ЦІЛІ У ВИГЛЯДІ РОЗТЯЖКИ
- ЗУСИЛЛЯ СПРАЦЮВАННЯ 3,5 КГ
- МОЖЕ ВСТАНОВЛЮВАТИСЬ В КЕРОВАНОМУ ТА НЕ КЕРОВАНОМУ ВИГЛЯДІ

КАТЕГОРИЧНО ЗАБОРОНЯЄТЬСЯ ПІДХОДИТИ ТА ЗРУШУВАТИ З МІСЦЯ МІНУ, А ТАКОЖ ПРОВІДИТИ БУДЬ-ЯКІ ДІЇ!



МОН-200

- ОСКОЛКОВА ПРОТИПІХОТНА МІНА
- КОРПУС МЕТАЛЕВИЙ
- МАЄ ДАТЧИКИ ЦІЛІ У ВИГЛЯДІ РОЗТЯЖКИ
- ЗУСИЛЛЯ СПРАЦЮВАННЯ 3,5 КГ
- МОЖЕ ВСТАНОВЛЮВАТИСЬ В КЕРОВАНОМУ ТА НЕ КЕРОВАНОМУ ВИГЛЯДІ!
- ВІДРІЗНЯЄТЬСЯ ВІД МІНИ МОН-50 БІЛЬШИМ РОЗМІРОМ

КАТЕГОРИЧНО ЗАБОРОНЯЄТЬСЯ ПІДХОДИТИ ТА ЗРУШУВАТИ З МІСЦЯ МІНУ, А ТАКОЖ ПРОВІДИТИ БУДЬ-ЯКІ ДІЇ!

Що робити, якщо ви побачили предмет, схожий на снаряд, котрий не розірвався або будь-який інший підозрілий предмет:

- негайно зупиніться і спробуйте позначити небезпечне місце. Наприклад, кольоровим одягом. Так спеціальним службам буде легше знайти точне місце вибухівки;

- відійдіть від місця де ви виявили вибухівку на безпечну відстань - приблизно 200 метрів;

- відходити обов'язково потрібно максимально точно тим самим шляхом, котрим ви прийшли;

- з безпечного місця необхідно відразу повідомити компетентні органи (поліцію, службу з надзвичайних ситуацій) про підозрілий предмет і про місце його розташування;

- не потрібно фотографувати снаряд чи міну. Натомість, якщо ви бачите інших людей, котрі наближаються до небезпечного місця – повідомте їх про небезпеку і зупиніть.

Не варто нехтувати правилами безпеки. Ми обов'язково переможемо і очистимо нашу країну від зброї окупантів. А до цього мусимо бути пильними і обережними. Бережіть себе!

Навчально-методичний центр цивільного захисту та безпеки життєдіяльності Івано-Франківської області